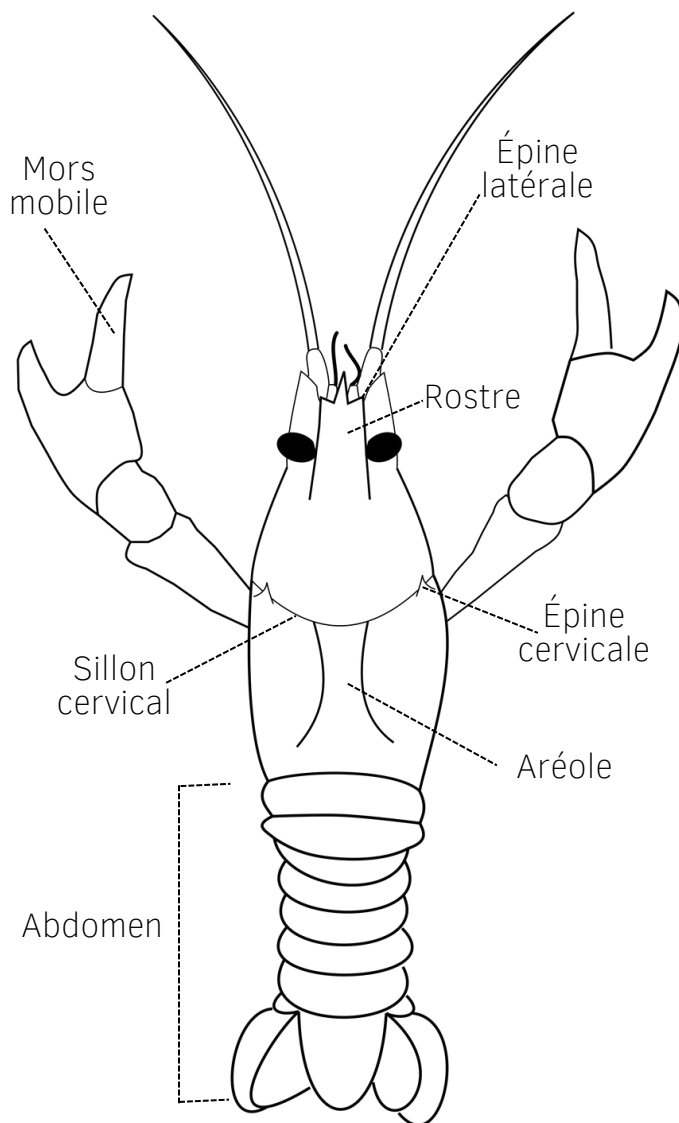


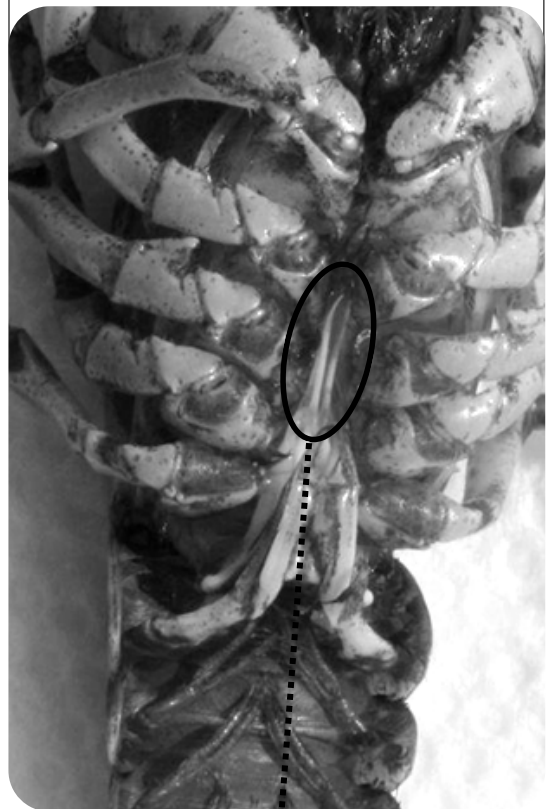
Clé d'identification des écrevisses du Québec

Par Jean-François Desroches et Myriame Tanguay,
décembre 2022

Voici des structures qui peuvent être utilisées dans la clé d'identification qui débute à la page 2.



Les gonopodes sont des structures reproductrices qu'on retrouve chez les mâles.

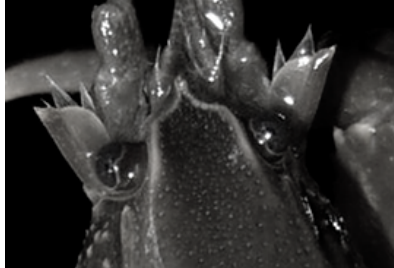


Gonopodes

1. Regardez les épines latérales du rostre et les épines cervicales. Laquelle de ces situations correspond le plus?

- a) Les épines latérales du rostre et les épines cervicales sont absentes2
- b) Les épines latérales du rostre sont absentes, mais les cervicales son présentes.....3
- c) Les épines latérales du rostre et les épines cervicales sont présentes4

Épines latérales du rostre absentes



Genre *Cambarus*



Épines latérales du rostre présentes

Genre *Faxonius*

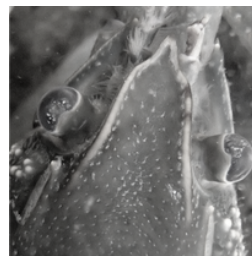
2. Genre *Cambarus*: Rostre en forme de Taj Mahal, gonopodes ressemblent à une clé anglaise

- a) Rostre aussi long que large, ponctuations de l'aréole en 3 rangs
..... **Écrevisse de ruisseau**
- b) Rostre plus long que large, ponctuations de l'aréole nombreuses et désorganisées.....
..... **Écrevisse géante**

Rostre aussi long que large



Écrevisse de ruisseau



Rostre plus long que large

Écrevisse géante

- 3.**
- a) Corps trapu et fortes pinces, gonopodes en forme de clé anglaise **Écrevisse géante**
 - b) Encoche à la base du mors mobile, gonopodes aux bouts très recourbés, motifs marbrés et bande pâle au centre de l'abdomen en forme de tresse **Écrevisse marbrée**

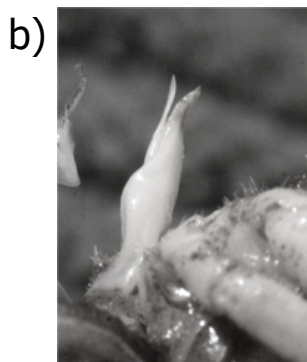
4. Genre *Faxonius* (on compte le nombre d'épines cervicales sur un seul côté)

- a) Une épine cervicale, aréole étroite, gonopodes aux bouts longs, effilés et recourbés, 2 taches foncées sur chaque segment de l'abdomen **Écrevisse à pinces bleues**
- b) Une à trois épines cervicales, joues épineuses, gonopodes aux bouts courts et divergents, taches rougeâtres sur l'abdomen **Écrevisse à épines**
- c) Une épine cervicale, mors mobile sinueux, gonopodes aux bouts longs, effilés et droits, grosse tache rouge de chaque côté du corps **Écrevisse à taches rouges**
- d) Une épine cervicale, encoche à la base du mors mobile, gonopodes aux bouts très recourbés, motifs marbrés et bande pâle au centre de l'abdomen en forme de tresse..... **Écrevisse marbrée**
- e) Une épine cervicale, carène au centre du rostre, gonopodes aux bouts courts et droits, bande foncée sur l'abdomen **Écrevisse à rostre caréné**
- f) Une épine cervicale, semblable à e), mais sans carène sur le rostre, gonopodes aux bouts courts et droits dont une des pointes est plus arrondie..... **Écrevisse obscure**

Gonopodes des espèces du genre *Faxonius*



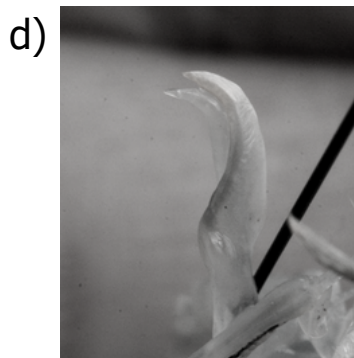
a) Écrevisse à pinces bleues



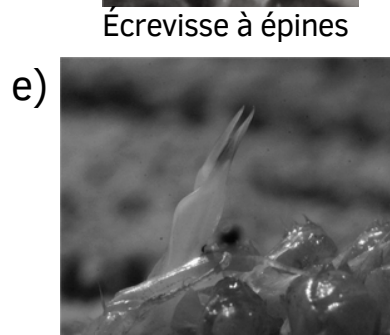
b) Écrevisse à épines



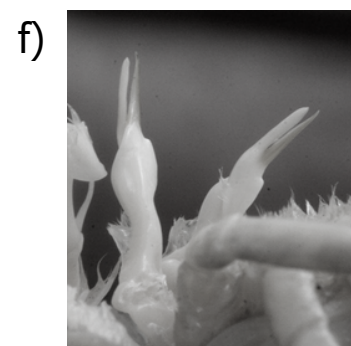
c) Écrevisse à taches rouges



d) Écrevisse marbrée



e) Écrevisse à rostre caréné



f) Écrevisse obscure